

TOORX
FITNESS IN MOTION

INSTRUCTION



BRXR 95 COMFORT



Dansk

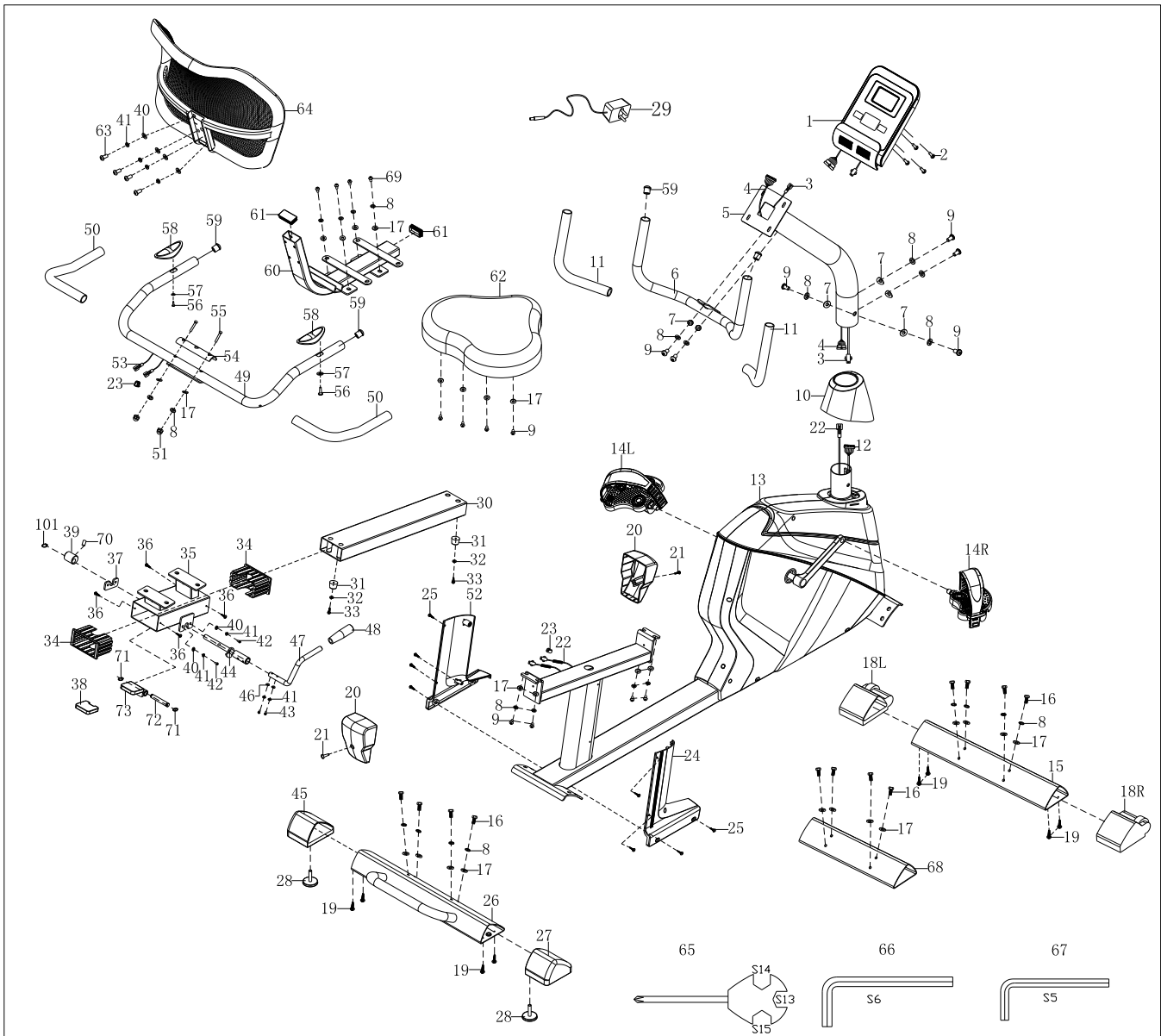
Cod : GRLDTOORXBRXR95

Rev : 00

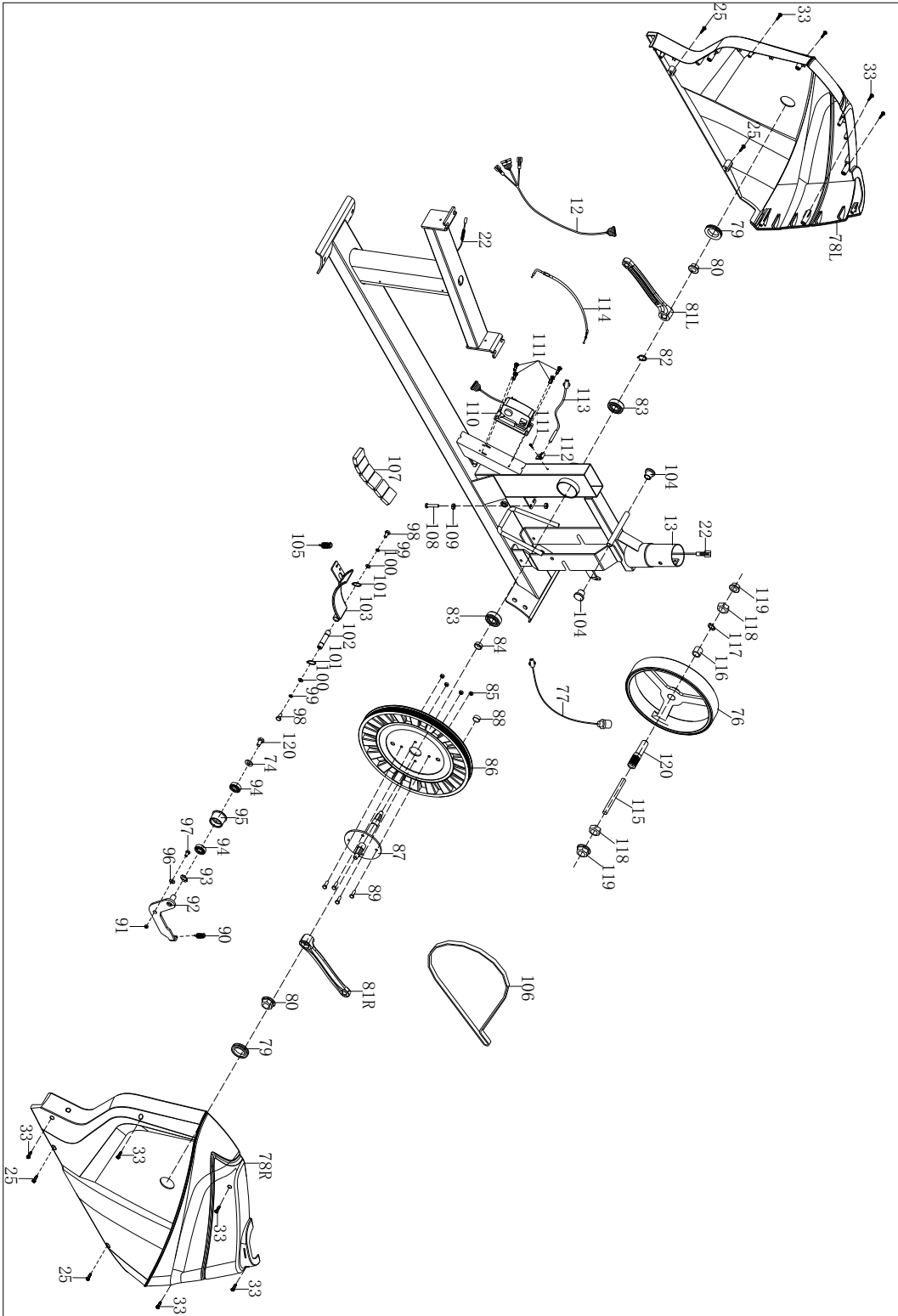
Ed : 02/19



Del tegning



Inder dele

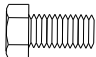

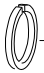




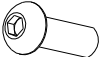
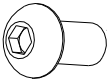

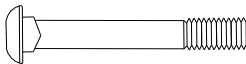

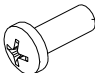

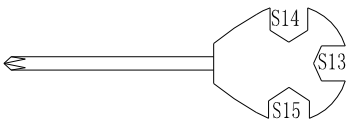
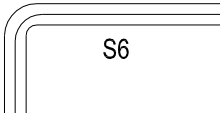
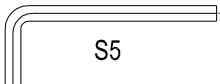


Parts List

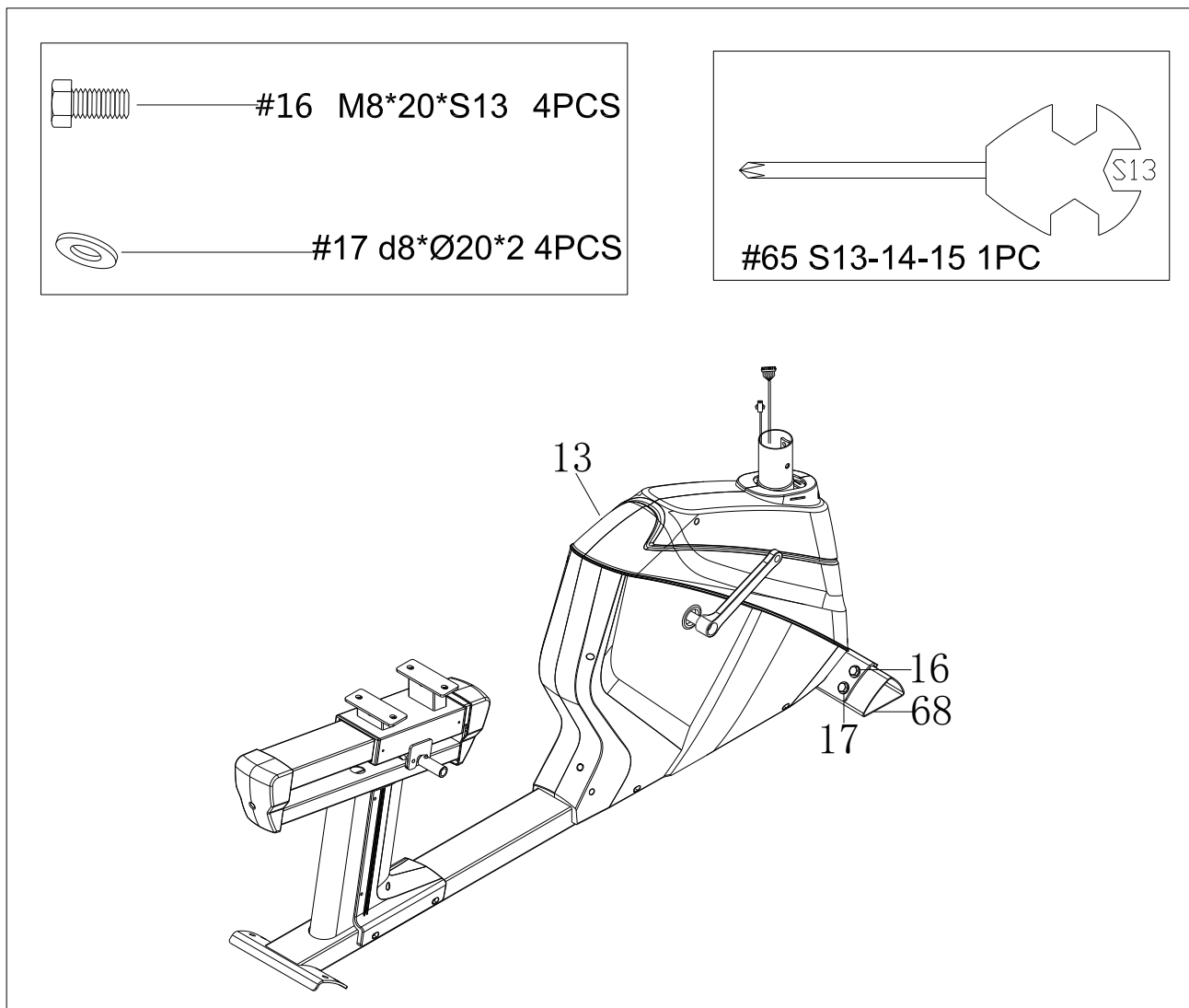
No.	Description	QTY	No.	Description	QTY
1	Computer	1	31	Crash pad $\Phi 22 \times \Phi 18 \times 16 \times \Phi 4$	2
2	Bolt M5*10* $\Phi 8$	4	32	Washer d4* $\Phi 9 \times 1$	2
3	Handle pulse wire 2	2	33	Bolt ST4.2*19* $\phi 8$	11
4	Trunk wire 1	1	34	Rectangular bush J50*100*60	2
5	Handlebar post join	1	35	Supporting shoe for seat	1
6	Handlebar	1	36	Bolt ST3*6* $\Phi 5.6$	4
7	Arc washer d8* $\Phi 20 \times 2 \times R30$	6	37	Stator for handlebar	1
8	Spring washer d8	24	38	Rubber blanket 51*44*9.7	1
9	Bolt M8*16*S6 8.8	14	39	Eccentric gear $\Phi 25 \times 30$	1
10	Cover of handlebar post join	1	40	Washer d6* $\Phi 12 \times 1.2$	6
11	Foam grip $\Phi 30 \times 3 \times 340$	2	41	Spring washer d6	8
12	Trunk wire 2	1	42	Bolt M6*16*S5	2
13	Main frame	1	43	Bolt M6*16*S5	2
14L/R	Pedal L/R	2	44	Adjusted shaft	1
15	Front bottom tube	1	45	Left end cap of rear bottom tube	1
16	Bolt M8*20*S13 8.8	12	46	Arc washer d6* $\Phi 16 \times 1.5 \times R16$	2
17	Washer d8* $\phi 20 \times 2.0$	26	47	Adjusted handlebar	1
18L/R	End cap of Front bottom tube	2	48	Bushing for adjusted handle	1
19	Bolt ST4.2*25* $\phi 10.5$	8	49	Handlebar	1
20	Cover of slideway	2	50	Foam grip $\Phi 23 \times 5 \times 500$	2
21	Bolt M5*8* $\Phi 8$	2	51	Nut M8*H16*S13	2
22	Handle pulse wire 1	2	52	Left cover	1
23	Hole for wire $\Phi 12 \times 11 \times \Phi 3$	2	53	Handle pulse wire	2
24	Right cover	1	54	Cover board	1
25	Bolt ST4.2*16* $\Phi 8$	12	55	Bolt M8*47*20*H5	2
26	Rear bottom tube	1	56	Bolt ST4*19* $\Phi 7$	2
27	Right end cap of rear bottom tube	1	57	Washer d6* $\Phi 12 \times 1$	2
28	Foot pad	2	58	Handle pulse	2
29	Adapter	1	59	Round end cap $\Phi 25 \times 16$	4
30	Slideway	1	60	Assembly Of Saddle Frame	1

No.	Description	QTY	No.	Description	QTY
61	Square end cap J50*25*14	2	91	Nylon nut M8*H7.5*S13	1
62	Seat	1	92	Idler connecting rod	1
63	Bolt M6*40	4	93	Wave washer	1
64	Back cushion	1	94	Bearing 2	2
65	Wrench S13-14-15	1	95	Idler $\Phi 39*\Phi 34*24$	1
66	Wrench S6	1	96	Washer d12* $\Phi 17*0.5$	1
67	Wrench S5	1	97	Bolt M8*10.5* $\Phi 10*9.5*S12$	1
68	Packaging tube	1	98	Bolt M6*16*S10	2
69	Bolt M8*20*S6	4	99	Spring washer d6	2
70	BoltM8*10	1	100	Washer d6* $\Phi 12*1.2$	2
71	Shaft with a collar d10	2	101	Washer d12	3
72	Shaft $\Phi 10.1*64$	1	102	Magnetic plate shaft	1
73	Anti-skid board	1	103	Magnetic plate	1
74	Washer d6* $\Phi 16*1.5$	3	104	End cap	2
75	Bolt M6*12*S10	2	105	Spring $\Phi 1.5*\Phi 15*53*N16$	1
76	Flywheel	1	106	Belt	1
77	Trunk wire	1	107	Magnet 40*25*10	6
78L/R	Chain cover	2	108	Bolt M6*45*S10	1
79	Crank cover	1	109	Nut M6*H5*S10	2
80	Nut M10*1.25	2	110	Motor	1
81L/R	Crank	2	111	Bolt ST4.2*16	5
82	Washer d17	1	112	Sensor holder	1
83	Bearing 6203-2RS	2	113	Sensor	1
84	Spacer $\Phi 22*\Phi 18*4$	1	114	Electronic tension wire	1
85	Nylon nut M6*H6*S10	4	115	Flywheel shaft	1
86	Belt plate	1	116	Spacer $\Phi 15*\Phi 10.2*9$	1
87	Axis	1	117	Wave washer d10* $\Phi 13.5*0.3$	1
88	Magnet $\Phi 15*7$	1	118	Nut M10*1*H5*S17	2
89	Bolt M6*16*S10	4	119	Nut M10*1*H8*S15	2
90	Spring $\Phi 2*\Phi 12*54*N15$	1	120	Small belt pulley	1

Skruer, skiver og værktøj

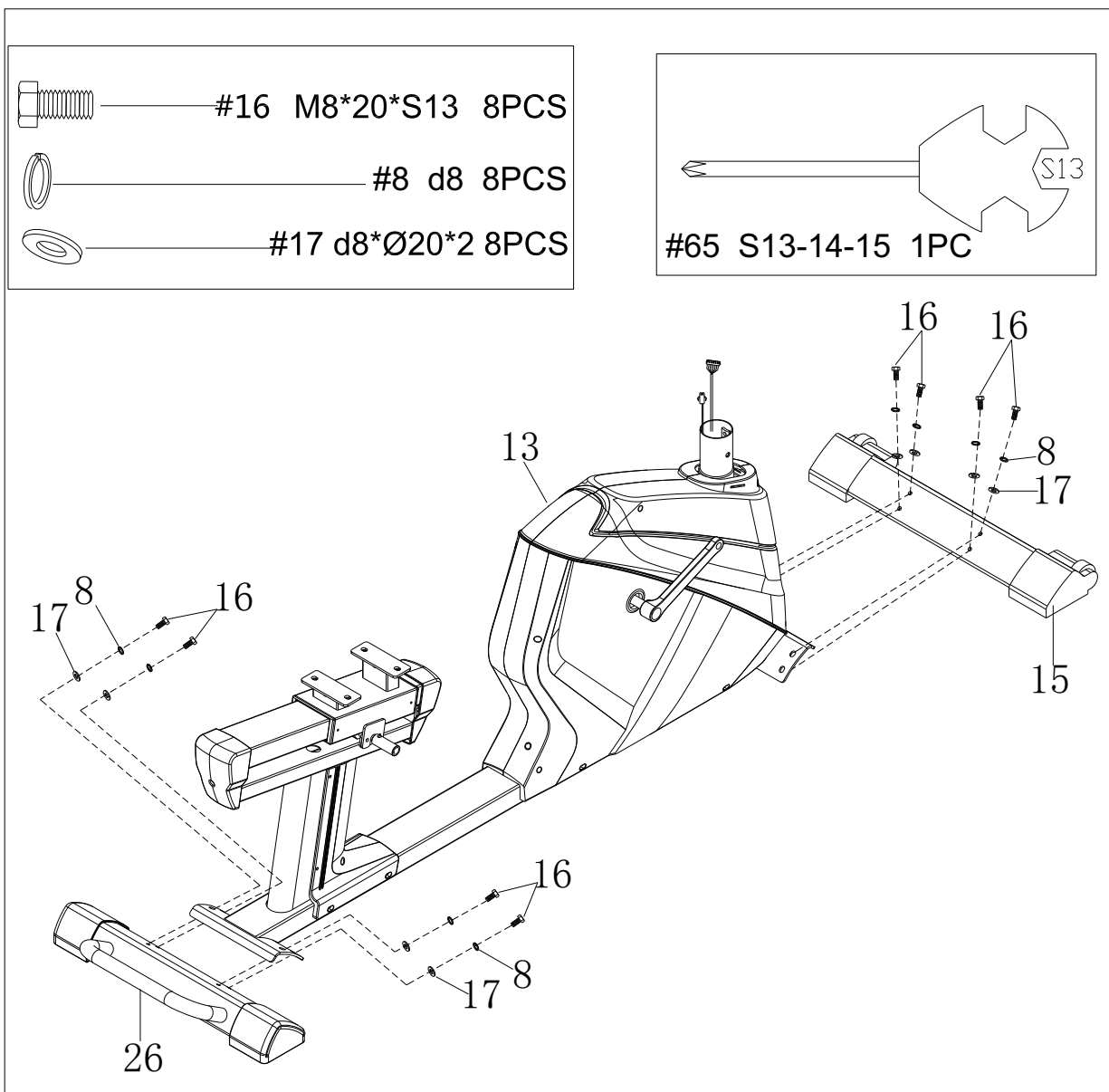
	#16 M8*20*S13 12PCS
	#17 d8*Ø20*2 22PCS
	#8 d8 20PCS
	#9 M8*16*S6 10PCS
	#7 d8*Ø20*2*R30 6PCS
	#41 d6 6PCS
	#46 d6*Φ16*1.5*R16 2PCS
	#43 M6*20*S5 2PCS
	#69 M8*20*S6 4PCS
	#51 M8*H16*S13 2PCS
	#55 M8*47*20*H5 2PCS
	#40 d6*Φ12*1.2 4PCS
	#63 M6*40 4PCS
	#2 M5*10* Φ8 4PCS
	#65 S13-14-15 1PC
	#66 S6 1PC
	#67 S5 1PC

Step1:



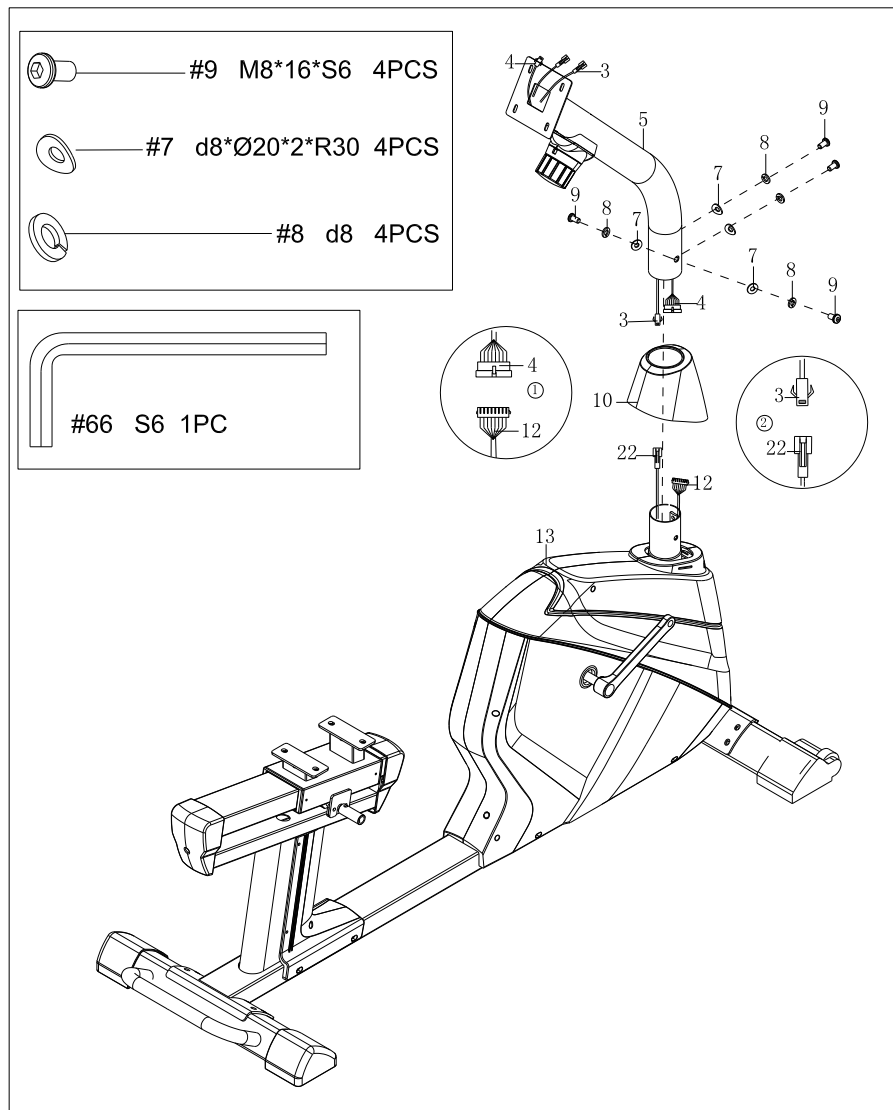
Fjern emballerings røret (68), boltene (16) og skiverne (17) fra hovedrammen (13) ved hjælp af skruenøgle (65), skal du opbevare dem til næste brug.

Step 2:



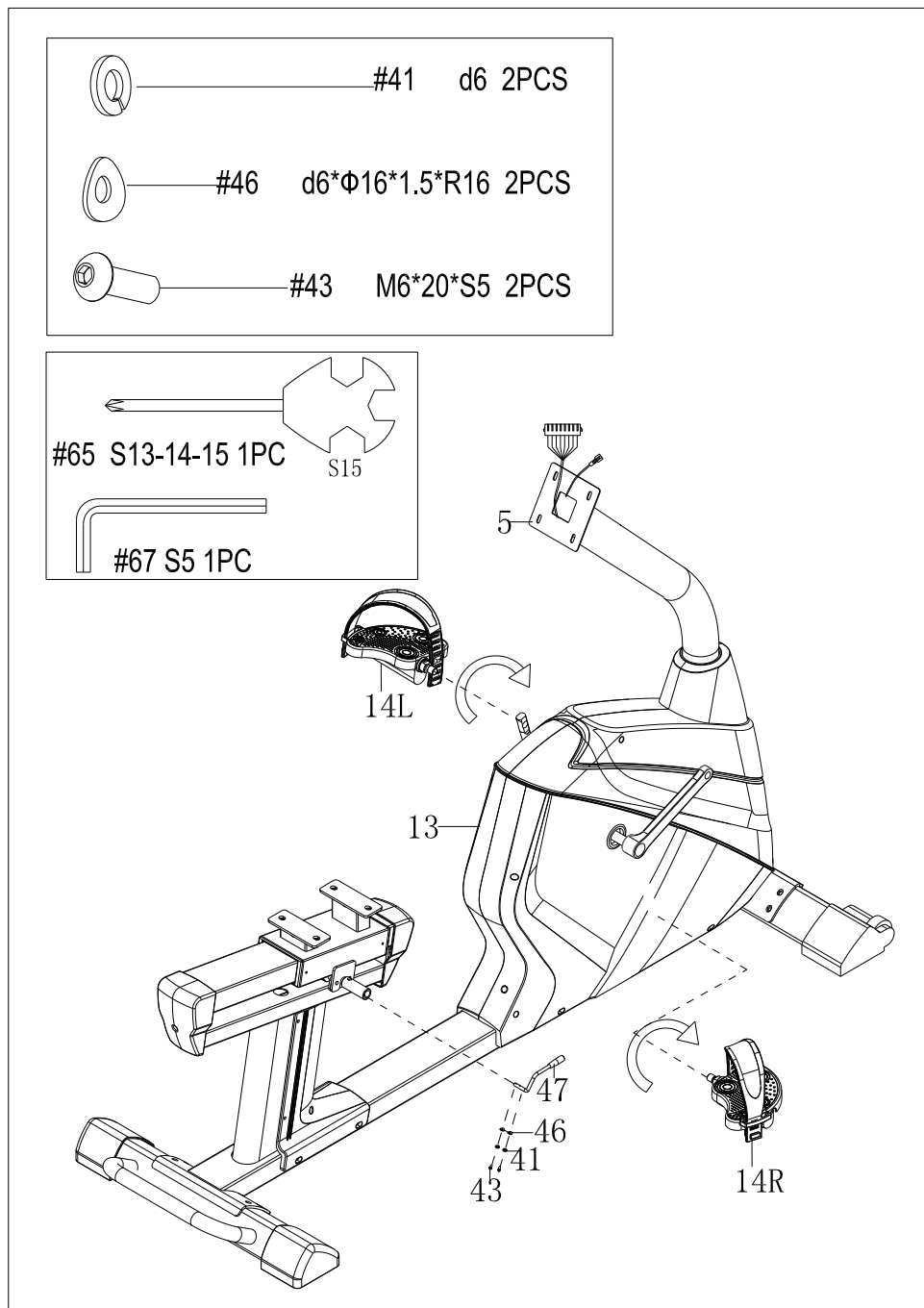
Skrue boltene (16), fjederskiverne (8) og skiverne (17) ud med skruenøgle (65), og fastgør derefter det forreste bundrør (15) og det bagerste bundrør (26) på hovedrammen (13) med skruenøgle (65), bolte (16),

Step 3:



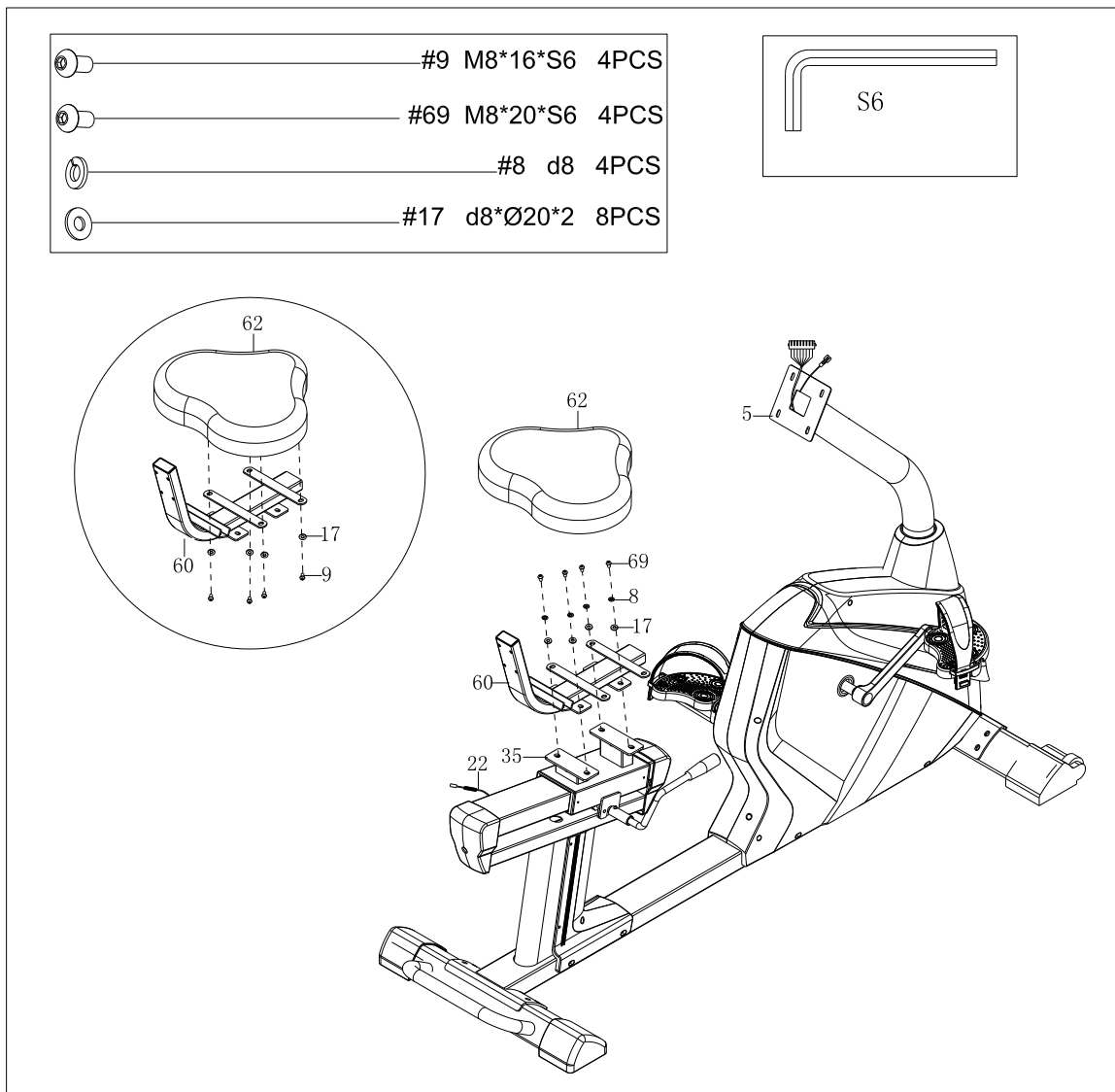
- Tag boltene (9), fjederskiverne (8) og bueskiverne (7) ud af hovedrammen (13) med skruenøgle (66).
- Sæt dækslet på styrestangs forbindelsen (10) i styrestangs forbindelsen (5), tilslut computerledningen 1 (4) og motorledningen 2 (12) godt; tilslut håndtags puls ledning 2 (3) Sammen med Pulstråd 1 (22) godt.
- Samling af styrestangs forbindelse (5) til hovedrammen (13) med bolte (9), fjederskiver (8) og bueskiver (7); plast dæksel sættes over på styrestangs forbindelsen (10).

Step 4:



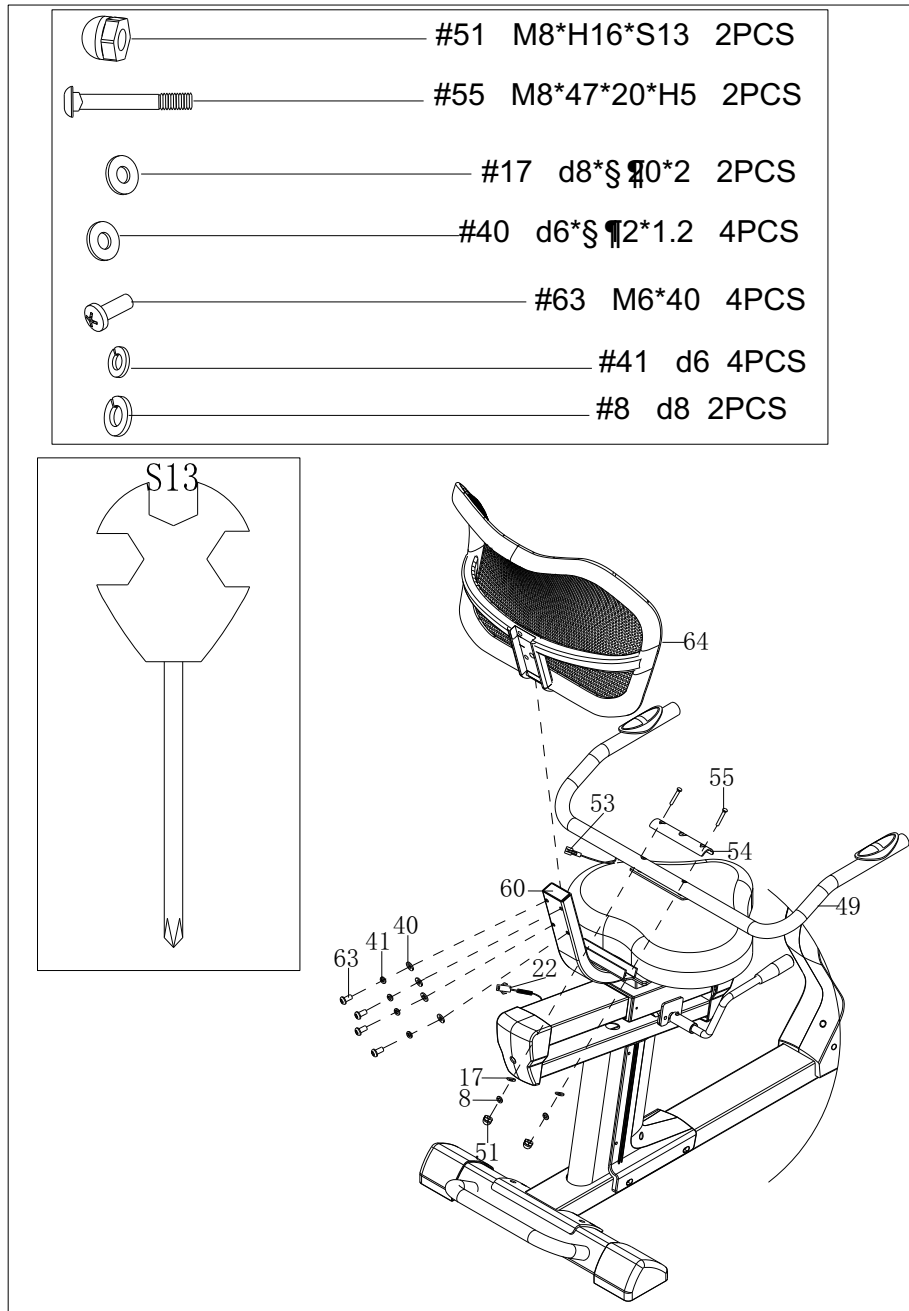
- Monter pedal (14L / R) til hovedrammen (13) med skruenøgle (65).
- Tag bolte (43), fjederskiver (41) og bueskiver (46) ud af den justerede styr (47) med skruenøgle (67), og fastgør derefter det justerede styr (47) til den justerede aksel (44) med bolte (43), fjederskiver (41) og bueskiver (46).

Step 5:



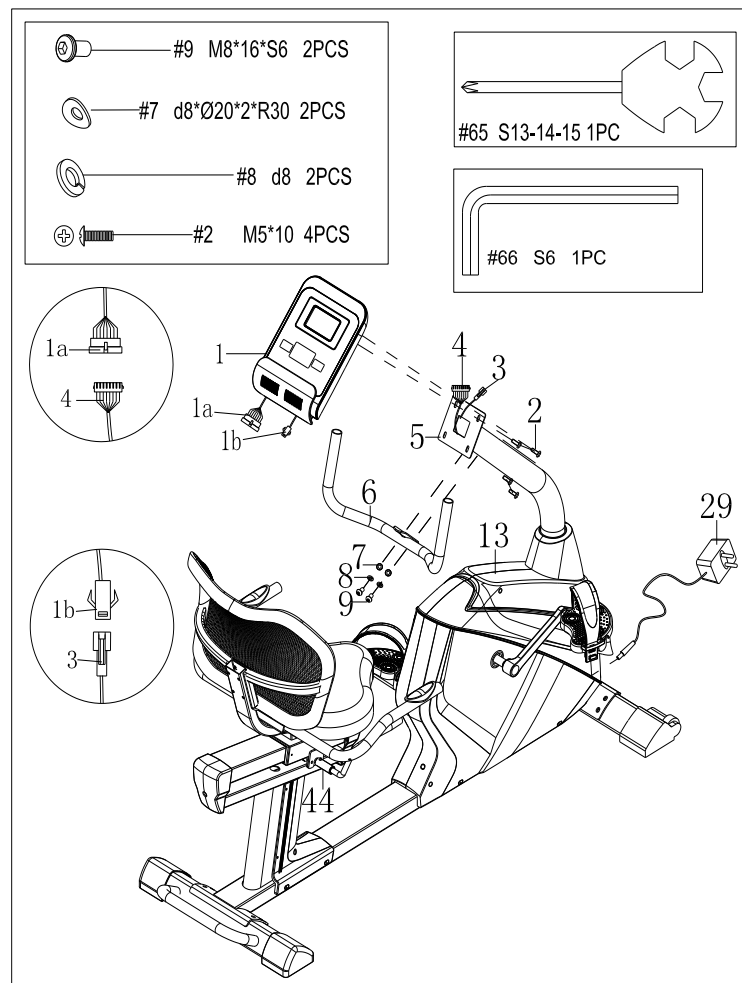
- Tag boltene (69), fjederskiverne (8) og skiverne (17) ud af støtteskoen til sædet (35) ved hjælp af skruenøgle (66), og sæt derefter monteringen af sadel rammen (60) på støtteskoen til sædet (35) med skruenøgle (66), bolt (69), fjederskiver (8) og skive (17).
- Tag boltene (9), skiverne (17) ud af sædet (62) med skruenøgle (66), og sæt derefter sædet (62) på samlingen af sadel rammen (60) med skruenøglen (66), boltene (9) og skiverne (17).

Step 6:



- Tag bolte (63), fjederskiver (41) og skiver (40) ud af bag puden (64) med skruenøgle (65); fastgør derefter bag puden (64) til samlingen af sadel rammen (60) med skruenøgle (65), bolte (63), fjederskiver (41) og skiver (40).
- tag styret (49) til samling af sadel ramme (60) med skruenøgle (65), bolte (55), skiver (17), fjederskiver (8), møtrikker (51) og dækplade (54).
- Tilslut håndtagsimpulsledningen (53) og håndtagspulstråden 1 (22) godt.

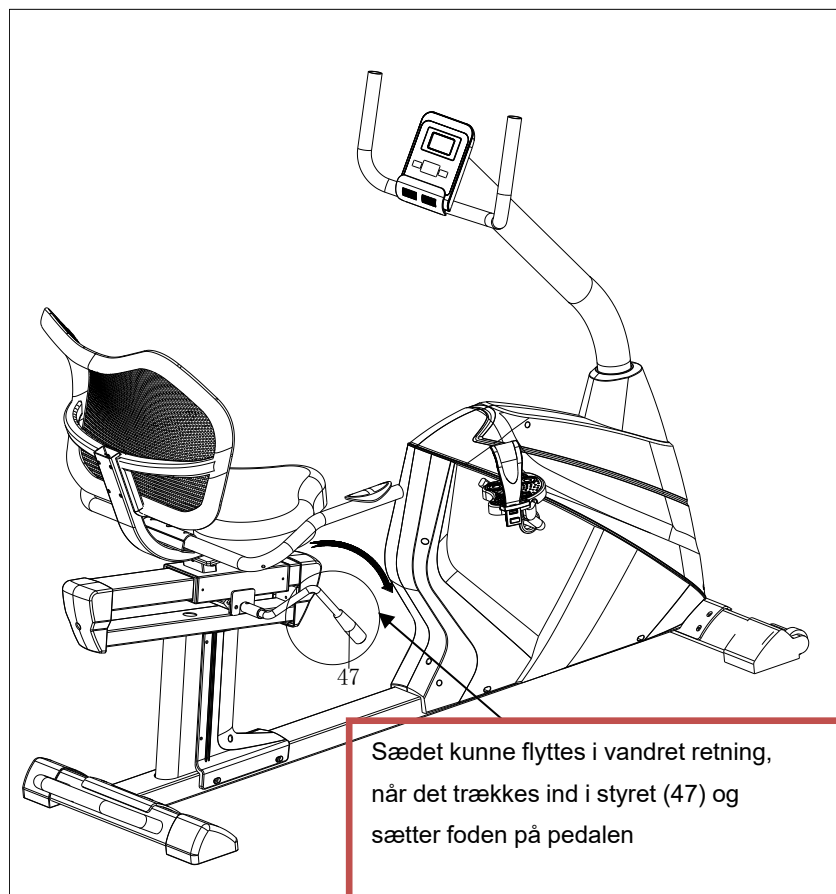
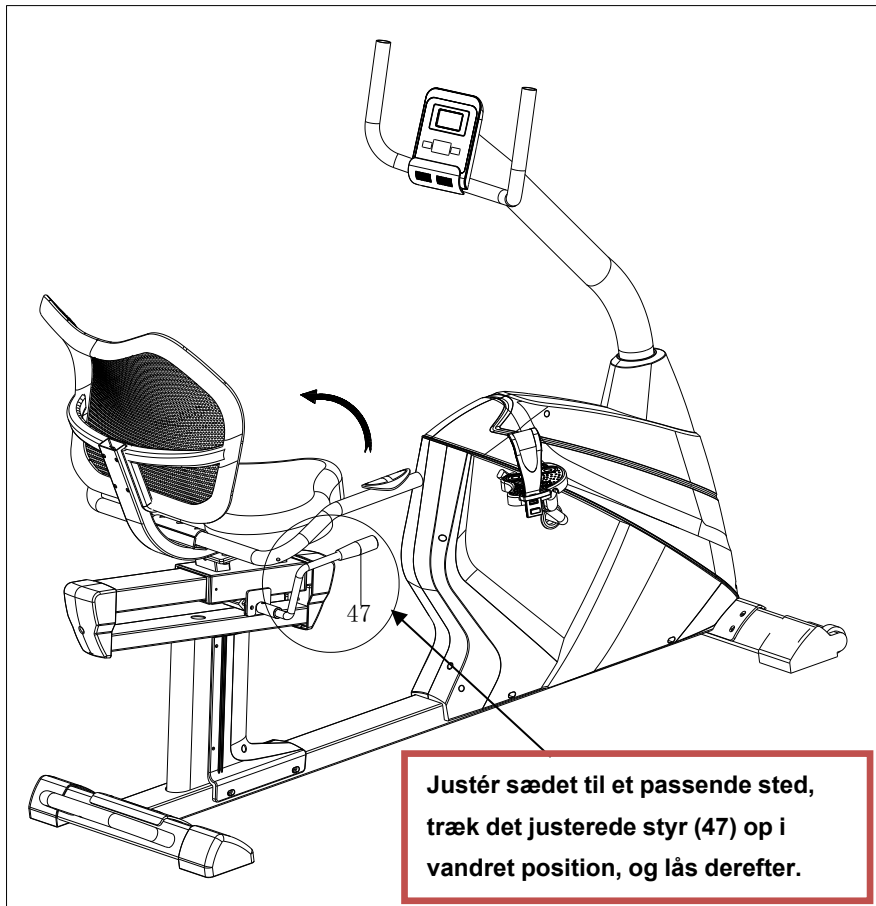
Step 7:



- a. Tilslut kablet til computeren (1a) motor ledning 1 (4) godt; tilslut ledningen til computeren (1b) Sammen med ledningen fra puls håndtag. (3) Tag boltene (2) ud fra bagsiden af computeren (1), og sæt derefter computeren (1) fast på styrestangs forbindelsen (5) med skruenøgle (65) og boltene (2).
- c. Tag boltene (9), fjederskiverne (8) og lysbueskiven (7) ud af styrestangs forbindelsen (5) med skruenøgle (66), og fastgør derefter styret (6) til styrestangs forbindelsen (5) med bolt (9) , fjederskiver (8) og bueskive (7).
- d. Sæt adapteren (29) i strømhullet på bagsiden af kædedækslet (13), og sæt derefter adapteren i en stikkontakt.

Bemærk : Afbryd strømkilden, når du ikke bruger den i lang tid.

Justering af sæde





GARLANDO SPA
Via Regione Piemonte, 32 - Zona Industriale D1
15068 - Pozzolo Formigaro (AL) - Italy
www.toorx.it - info@toorx.it